

網押えローラーPro

AMD-05

- 太・細ローラーでミゾ幅を全対応!
ローラー幅は[太タイプ3.2mm][細タイプ2.5mm]
- ローラーの耐久性が高い!
金属カラーとジュラコン樹脂製で摩擦に強い
- ローラーの取替がカンタン!
プラスドライバーでローラー着脱交換がスムーズ
- ローラー径が大きく操作快適!
ローラーは直径50mm
- すべりにくいグリップで作業効率UP!
エラストマー樹脂グリップで手になじみ疲れにくい



取付・取扱方法は
こちらから!



■ 対応可能網押えゴム

網押えゴム径	ローラータイプ
2.8mm	細
3.5mm	細
4.5mm	細 太
5.5mm	太
6.8mm	太

■ 製品仕様

商品名	網押えローラーPro
型番	AMD-05
用途	網戸の張替え
材質	エラストマー、ABS、POM
寸法	約217×60mm
総重量	約75g
原産国	中国
JANコード	4543845001727

網戸用ひきて

AMD-02

開け閉めスイスイ
簡単取付 **工具いらず!**



両面テープ
面ファスナー

■ 製品仕様

商品名	網戸用ひきて
型番	AMD-02
用途	網戸用開閉補助ひきて
材質	AES樹脂
寸法	60×55×18mm
総重量	24g
原産国	中国
JANコード	4543845001291

※本品は、網戸開閉補助用品としてご使用ください。

レールそうじブラシ

AMD-01

ピタッと貼るだけ
すき間をそうじする
ブラシです!!

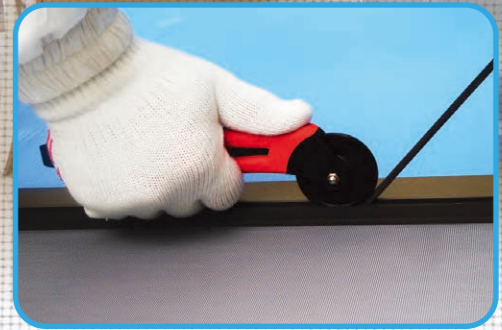


両面テープ

■ 製品仕様

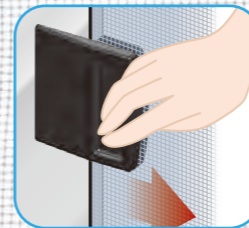
商品名	レール掃除ブラシ
型番	AMD-01
用途	すきま掃除ブラシ
材質	AES樹脂
寸法	75×60×12mm
総重量	26g
原産国	中国
JANコード	4543845001505

網戸専用 便利グッズ シリーズ



網戸専用
犬猫出入り口
選べる3サイズ
PD3742・PD3035・PD1923

網戸張替え時の必需品
網押えローラーPro
AMD-05



網戸用ひきて
AMD-02



レールそうじブラシ
AMD-01

**簡単取付! シンプルなデザインと
使い勝手の良さでお勧めします。**

デザインも機能も充実の網戸専用商品ラインナップ!!
ご自宅の網戸にお手軽に取付け出来ます。
自然の風を取り入れて、快適な生活をお過ごしください。



タカラ産業株式会社

〒577-0013
大阪府東大阪市長田中2丁目2番30号 長田エミネンスビル2F
TEL (06) 7711-3080
<https://www.takaranet.co.jp>

犬猫大入り口

網戸専用

シリーズ



〈中型犬用〉 〈小型犬用〉 〈猫・小型犬用〉

⚠️ ペットの大きさによりご使用できない場合がありますので必ずご確認の上、ご使用ください。



磁石の力で自然に閉じる♪

軽い力で開閉

網戸への負担も軽減。振り幅も大きく、ペットもラクラク通り抜けできます。



取付・取扱方法は
こちらから!



中型犬用 PD3742



小型犬用 PD3035



猫・小型犬用 PD1923

L サイズ

開口寸法 〈中型犬用〉
縦34cm×横31cm

商品名	犬猫入り口 中型犬用
品番	PD3742
用途	網戸用ペット入り口
材質	ABS樹脂・ポリエステル樹脂・スチール等
総重量	640g
原産国	中国
JANコード	4543845001635

M サイズ

開口寸法 〈小型犬用〉
縦29cm×横26cm

商品名	犬猫入り口 小型犬用
品番	PD3035
用途	網戸用ペット入り口
材質	ABS樹脂・PC樹脂・スチール等
総重量	490g
原産国	中国
JANコード	4543845001741

S サイズ

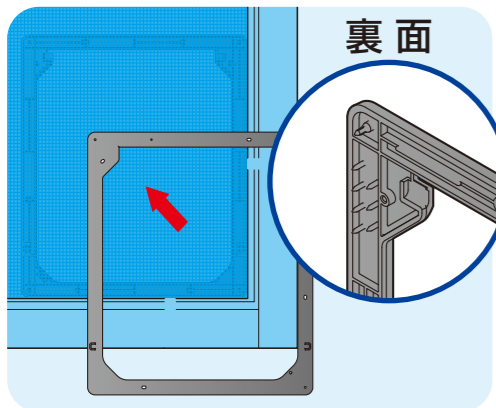
開口寸法 〈猫・小型犬用〉
縦17cm×横15cm

商品名	犬猫入り口 猫・小型犬用
品番	PD1923
用途	網戸用ペット入り口
材質	ABS樹脂・PC樹脂・スチール等
総重量	247g
原産国	中国
JANコード	4543845001628

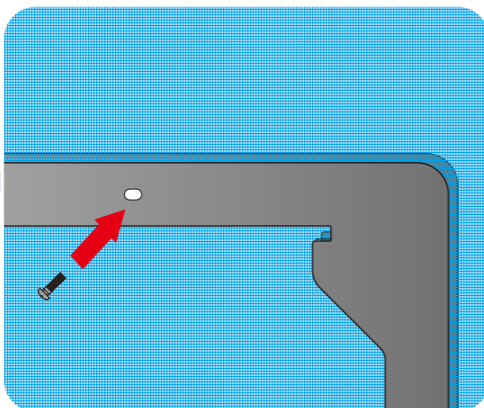
取付け手順

必要工具: カッターナイフ、手回しドライバー(2番)

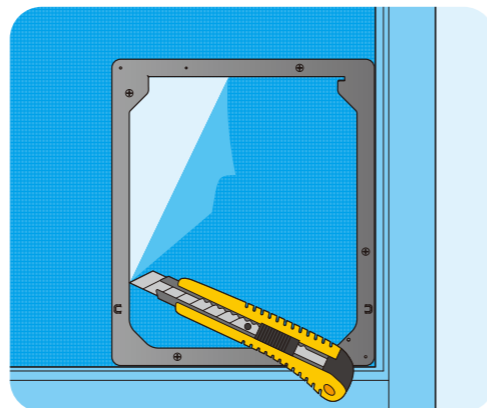
1 枠を網戸に仮止めします。



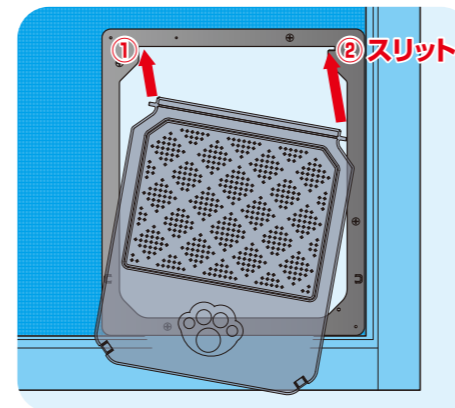
2 枠を付属ネジで固定します。



3 枠内側にある網を切り取ります。



4 ドアを枠に取付けます。



5 ドアの開閉調整をします。



詳細な取付方法は各商品台紙に記載されています。

ワンポイント

■ ペットの訓練方法
本製品を取付けた後、図のように「犬猫入り口」を挟んでペットとエサを配置します。その後、手で「犬猫入り口」を開けてあげ、ペットが慣れるまで少しずつ開口を小さくしていき、ペットがひとりでもくぐるまで繰り返します。

