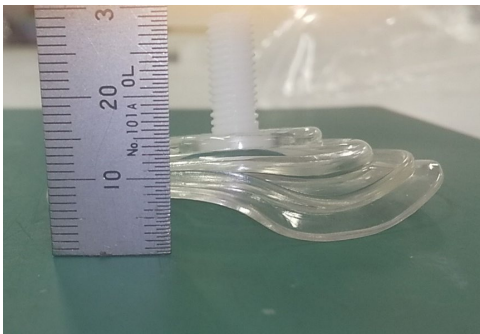


## キャットステップ(窓用) PE4022 吸盤メンテナンスのご案内

この度は弊社商品をご購入いただき、誠にありがとうございます。  
本商品の吸盤は温度変化などで変形し、吸着力が弱まる場合があります。  
外れやすい場合は、下記の修正方法をお試してください。  
安全に長く使うため、定期的な点検をお願いします。

**変形した事例****修正後**

### 修正方法

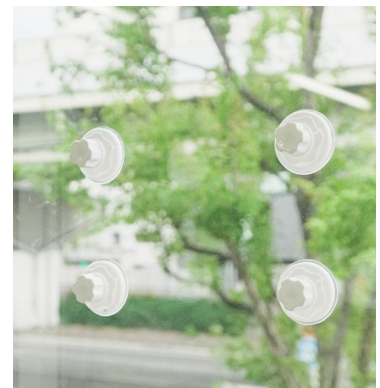
**① お湯につける**

70～80℃程度のお湯をボウルなどの容器に入れ、吸盤を分解して、吸着部分をお湯に約30分間浸けてください。

※熱すぎるお湯は吸盤を傷める可能性があるため、温度にはご注意ください。

**② 乾燥させる**

吸盤をお湯から取り出したら、しっかりと乾かしてください。水分が残っていると、吸着力が弱くなり、外れやすくなります。

**③ 吸盤の取り付け**

吸盤を取り付ける窓の表面をきれいに拭いてください。その後、取扱説明書に従って、吸盤を再度取り付けてください。